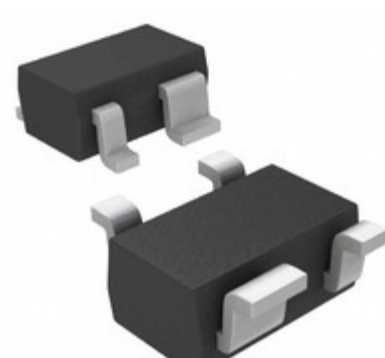


## MAX6386XS46D3+T



Obrázky jsou pouze orientační.  
Podrobné informace o produktu naleznete v části Technické údaje produktu.

Koupit MAX6386XS46D3+T s důvěrou od Component-World.HK, 1 rok záruka



**Part Number:** [MAX6386XS46D3+T](#)

**Výrobce:** [Maxim Integrated](#)

**Popis:** IC MPU/RESET CIRC 4.63V SC70-4

**Datový list:** [Part Numbering System](#)

[MAX6381-90](#)

**RoHS Status:** Bez olova / V souladu RoHS

**Ship From:** Hong Kong

**Shipment Way:** DHL/Fedex/TNT/UPS/EMS

[Request For Quotation](#)

### PARAMETR PRODUKTU

<b>Part Number</b>	MAX6386XS46D3+T	<b>Výrobce</b>	<a href="#">Maxim Integrated</a>
<b>Popis</b>	IC MPU/RESET CIRC 4.63V SC70-4	<b>Stav volného vedení / RoHS</b>	Bez olova / V souladu RoHS
<b>Dostupné množství</b>	73168 pcs	<b>Datový list</b>	<a href="#">Part Numbering System</a> <a href="#">MAX6381-90</a>
<b>Kategorie</b>	<a href="#">Integrované obvody (IC)</a>	<b>Napětí - Práh</b>	4.63V
<b>Typ</b>	Simple Reset/Power-On Reset	<b>Dodavatel zařízení Package</b>	SC-70-4
<b>Série</b>	-	<b>resetování Prodlava</b>	140 ms Minimum
<b>resetovat</b>	Active Low	<b>Obal</b>	Tape & Reel (TR)
<b>Paket / krabice</b>	SC-82A, SOT-343	<b>Výstup</b>	Open Drain or Open Collector
<b>Ostatní jména</b>	MAX6386XS46D3+T-ND MAX6386XS46D3+TR	<b>Provozní teplota</b>	-40°C ~ 125°C (TA)
<b>Počet napětí Sledované</b>	1	<b>Typ montáže</b>	Surface Mount
<b>Úroveň citlivosti na vlhkost (MSL)</b>	1 (Unlimited)	<b>Výrobní standardní doba výroby</b>	6 Weeks
<b>Stav volného vedení / RoHS</b>	Lead free / RoHS Compliant	<b>Detailní popis</b>	Supervisor Open Drain or Open Collector 1 Channel SC-70-4
<b>Číslo základní části</b>	MAX6386		

Component-World.com je spolehlivý distributor elektronických součástek. Specializujeme se na všechny elektronické komponenty řady Maxim Integrated. Máme 73168 kusy Maxim Integrated MAX6386XS46D3+T na skladě dostupných. Vyžádejte si citát z distributora součástí elektroniky na Component-World.com, náš prodejní tým vás bude kontaktovat do 24 hodin.

RFQ Email: [info@Components-World.com](mailto:info@Components-World.com)

### SOUVISEJÍCÍ PRODUKTY

	Část#: <a href="#">MAX6387LT25D1+T</a> Popis: IC MPU/RESET CIRC 2.50V 6-UDFN	Výrobci: <a href="#">Maxim Integrated</a>	<a href="#">Dotaz</a>
	Část#: <a href="#">MAX6386XS46D2-T</a> Popis: IC MPU/RESET CIRC 4.63V SC70-4	Výrobci: <a href="#">Maxim Integrated</a>	<a href="#">Dotaz</a>
	Část#: <a href="#">MAX6386XS46D1+T</a> Popis: IC MPU/RESET CIRC 4.63V SC70-4	Výrobci: <a href="#">Maxim Integrated</a>	<a href="#">Dotaz</a>
	Část#: <a href="#">MAX6387LT46D4+T</a> Popis: IC MPU/RESET CIRC 4.63V 6-UDFN	Výrobci: <a href="#">Maxim Integrated</a>	<a href="#">Dotaz</a>
	Část#: <a href="#">MAX6386XS45D3+T</a> Popis: IC MPU/RESET CIRC 4.50V SC70-4	Výrobci: <a href="#">Maxim Integrated</a>	<a href="#">Dotaz</a>
	Část#: <a href="#">MAX6387LT26D1+T</a> Popis: IC MPU/RESET CIRC 2.63V 6-UDFN	Výrobci: <a href="#">Maxim Integrated</a>	<a href="#">Dotaz</a>
	Část#: <a href="#">MAX6386XS44D3+T</a> Popis: IC MPU/RESET CIRC 4.38V SC70-4	Výrobci: <a href="#">Maxim Integrated</a>	<a href="#">Dotaz</a>
	Část#: <a href="#">MAX6386XS45D1-T</a> Popis: IC MPU/RESET CIRC 4.50V SC70-4	Výrobci: <a href="#">Maxim Integrated</a>	<a href="#">Dotaz</a>
	Část#: <a href="#">MAX6386XS46D2+T</a> Popis: IC MPU/RESET CIRC 4.63V SC70-4	Výrobci: <a href="#">Maxim Integrated</a>	<a href="#">Dotaz</a>
	Část#: <a href="#">MAX6387XS16D3-T</a> Popis: IC MPU/RESET CIRC 1.58V SC70-4	Výrobci: <a href="#">Maxim Integrated</a>	<a href="#">Dotaz</a>
	Část#: <a href="#">MAX6386XS31D7+T</a> Popis: IC MPU/RESET CIRC 3.08V SC70-4	Výrobci: <a href="#">Maxim Integrated</a>	<a href="#">Dotaz</a>
	Část#: <a href="#">MAX6387LT23D3+T</a> Popis: IC MPU/RESET CIRC 2.31V 6-UDFN	Výrobci: <a href="#">Maxim Integrated</a>	<a href="#">Dotaz</a>
	Část#: <a href="#">MAX6386XS31D5+T</a> Popis: IC MPU/RESET CIRC 3.08V SC70-4	Výrobci: <a href="#">Maxim Integrated</a>	<a href="#">Dotaz</a>
	Část#: <a href="#">MAX6387XS16D3+T</a> Popis: IC MPU/RESET CIRC 1.58V SC70-4	Výrobci: <a href="#">Maxim Integrated</a>	<a href="#">Dotaz</a>
	Část#: <a href="#">MAX6386XS44D3-T</a> Popis: IC MPU/RESET CIRC 4.38V SC70-4	Výrobci: <a href="#">Maxim Integrated</a>	<a href="#">Dotaz</a>
	Část#: <a href="#">MAX6387XS17D3-T</a> Popis: IC MPU/RESET CIRC 1.67V SC70-4	Výrobci: <a href="#">Maxim Integrated</a>	<a href="#">Dotaz</a>
	Část#: <a href="#">MAX6386XS46D3-T</a> Popis: IC MPU/RESET CIRC 4.63V SC70-4	Výrobci: <a href="#">Maxim Integrated</a>	<a href="#">Dotaz</a>
	Část#: <a href="#">MAX6387LT33D4+T</a> Popis: IC MPU/RESET CIRC 3.30V 6-UDFN	Výrobci: <a href="#">Maxim Integrated</a>	<a href="#">Dotaz</a>
	Část#: <a href="#">MAX6387LT16D3+T</a> Popis: IC MPU/RESET CIRC 1.58V 6-UDFN	Výrobci: <a href="#">Maxim Integrated</a>	<a href="#">Dotaz</a>
	Část#: <a href="#">MAX6386XS31D5+</a> Popis: IC MPU/RESET CIRC 3.08V SC70-4	Výrobci: <a href="#">Maxim Integrated</a>	<a href="#">Dotaz</a>

### Související klíčová slova pro MAX6386XS46D3+T

Maxim Integrated MAX6386XS46D3+T.	MAX6386XS46D3+T distributor	MAX6386XS46D3+T dodavatel	MAX6386XS46D3+T Cena
MAX6386XS46D3+T Stáhnout datasheet.	MAX6386XS46D3+T Datasheet.	MAX6386XS46D3+T Stock.	koupit MAX6386XS46D3+T.
Maxim Integrated MAX6386XS46D3+T.			